

## CRIF: Počet bankrotů firem, podnikatelů i lidí se v dubnu snížil

Vyhlášeno bylo 53 firemních bankrotů, 532 bankrotů podnikatelů a 1 402 osobních bankrotů

**Praha, 4. května 2021 – V dubnu bylo vyhlášeno 53 bankrotů obchodních společností, 532 bankrotů fyzických osob podnikatelů a 1 402 osobních bankrotů. Zároveň bylo podáno 83 návrhů na bankrot obchodních společností, 507 návrhů na bankrot fyzických osob podnikatelů a 1 354 návrhů na osobní bankrot. Oproti březnu se počet bankrotů i návrhů na bankrot ve všech kategoriích snížil. Vyplývá to z analýzy dat portálu [www.informaceofirmach.cz](http://www.informaceofirmach.cz), kterou provedla společnost CRIF.**

Počet bankrotů obchodních společností se oproti březnu snížil o 14, zatímco počet návrhů na jejich bankrot klesl o 31. U fyzických osob podnikatelů (FOP) se počet bankrotů meziměsíčně snížil o 72 a počet návrhů na bankrot o 133.

*„Počet bankrotů se v obou kategoriích snížil poprvé po třech měsících, během kterých postupně rostl. Důvodem je hlavně vysoký březnový počet bankrotů i návrhů na bankrot ve všech kategoriích. Dubnová čísla se tak vracejí na úroveň těch únorových,“* vysvětluje Věra Kameníčková, analytička společnosti CRIF – Czech Credit Bureau.

Nejvíce firemních bankrotů bylo v dubnu vyhlášeno v Praze (17) a v Moravskoslezském kraji (9). Naopak žádný bankrot OS nebyl vyhlášen v Olomouckém kraji. Mezi podnikateli bylo nejvíce bankrotů vyhlášeno ve Středočeském kraji a v Ústeckém kraji (64), nejméně na Vysočině (17) a na Zlínsku (19).

Nejvíce firemních bankrotů bylo vyhlášeno v obchodu (18), profesních, vědeckých a technických činnostech a ve zpracovatelském průmyslu (shodně 7). Mezi podnikateli bylo nejvíce bankrotů vyhlášeno ve stavebnictví (127) a v obchodu (106).

V posledních 12 měsících bylo vyhlášeno 661 firemních bankrotů, o 21 (3 %) méně než o rok dříve. Zároveň bylo podáno 974 návrhů na bankrot OS, o 85 (8 %) méně než v předešlých 12 měsících. Mezi podnikateli bylo vyhlášeno 6 738 bankrotů, o 2 175 (24 %) méně než o rok dříve, a zároveň bylo podáno 6 752 návrhů na jejich bankrot, tedy o 3 105 (32 %) méně.

Nejvíce bankrotů OS v přepočtu na 10 tisíc společností bylo v uplynulých 12 měsících vyhlášeno na Karlovarsku (19,5) a na Plzeňsku (19,4). Nejméně potom na Ústecku. Mezi podnikateli bylo nejvíce bankrotů na 10 tisíc podnikatelů vyhlášeno v Ústeckém kraji (59,1) a v Libereckém kraji (49,1). Nejméně naopak v Praze (19,8).

Nejohroženějším odvětvím byla z pohledu firem doprava a skladování, kde bylo vyhlášeno 30 bankrotů na 10 tisíc OS, a zpracovatelský průmysl s 19,4 bankrotu. Mezi podnikateli šlo rovněž o dopravu a skladování, vyhlášeno zde bylo 73 bankrotů na 10 tisíc FOP. Následovalo ubytování a stravování s 54 bankrotů.

### Počet osobních bankrotů byl v dubnu druhý nejvyšší za půl roku

V dubnu bylo v České republice vyhlášeno 1 402 osobních bankrotů, o 124 méně než v březnu. Přesto jde o druhý nejvyšší počet od září loňského roku. Počet návrhů na osobní bankrot se meziměsíčně snížil o 361 na 1 354. *„Vzhledem k vysokému počtu návrhů na osobní bankrot, které soudy přijaly v březnu, můžeme v květnu očekávat mírný nárůst počtu vyhlášených osobních bankrotů. Jejich počet však stále zůstává výrazně pod úrovní, která byla běžná před vypuknutím současné pandemie,“* upozorňuje Věra Kameníčková.

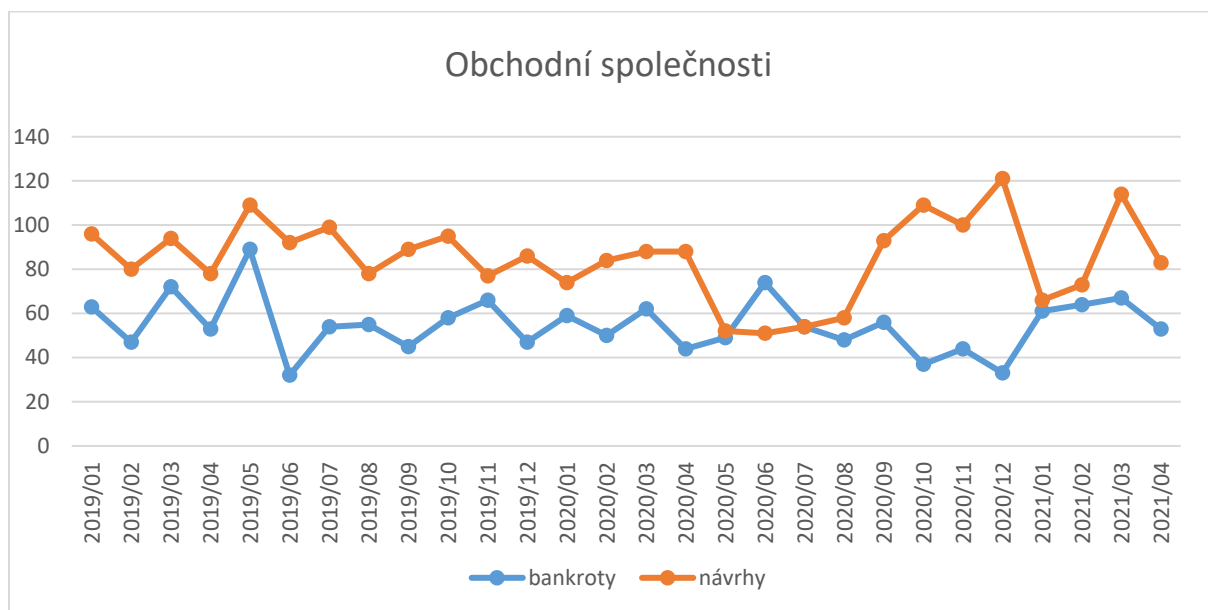
Nejvíce osobních bankrotů bylo v dubnu vyhlášeno v Moravskoslezském kraji (234), ve Středočeském kraji (161) a v Ústeckém kraji (145). Nejméně na Vysočině (44) a v Pardubickém kraji (51).

### Další informace poskytnete:

David Píta, Madison PA, mob: 775 854 371, e-mail: [pita@madisonpa.cz](mailto:pita@madisonpa.cz)

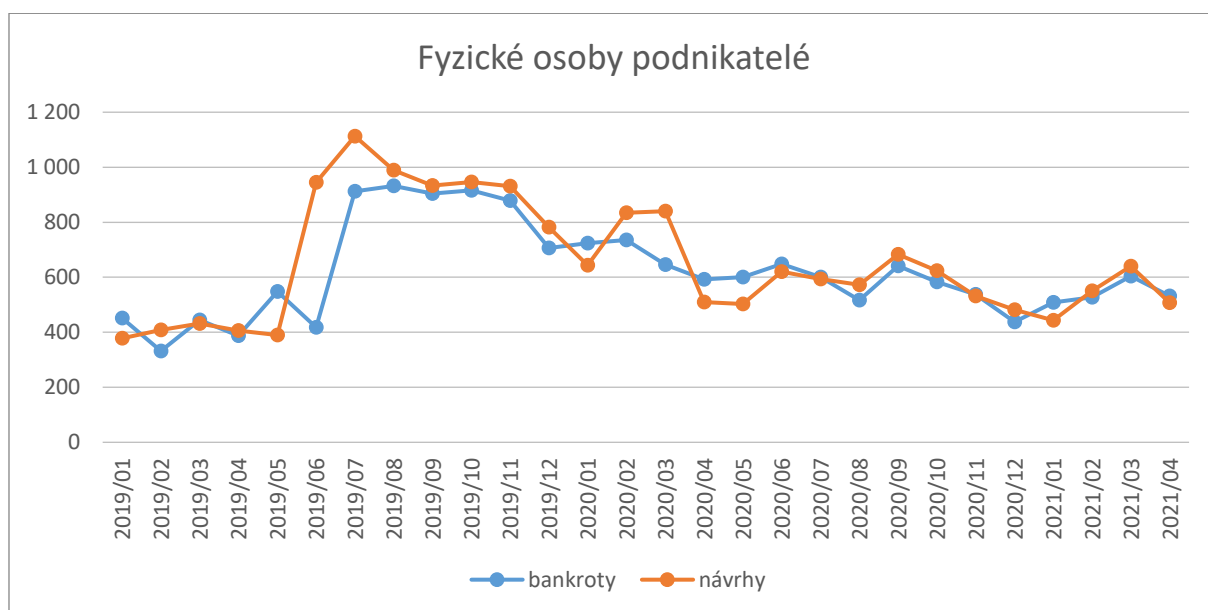
V posledních 12 měsících bylo vyhlášeno 1 402 osobních bankrotů, o 4 635 (22 %) méně než o rok dříve. Zároveň bylo podáno 16 518 návrhů na osobní bankrot, o 6 408 (28 %) méně než v předešlém období. Nejvíce osobních bankrotů v přepočtu na počet obyvatel bylo vyhlášeno v Ústeckém kraji (22,9) a v kralovarském kraji (21,5). Nejméně v Praze (10) a na Vysočině (10,9).

**Graf 1: Vývoj počtu návrhů na bankrot a bankrotů obchodních společností**



Zdroj: CRIF – Czech Credit Bureau

**Graf 2: Vývoj počtu návrhů na bankrot a bankrotů fyzických osob podnikatelů**

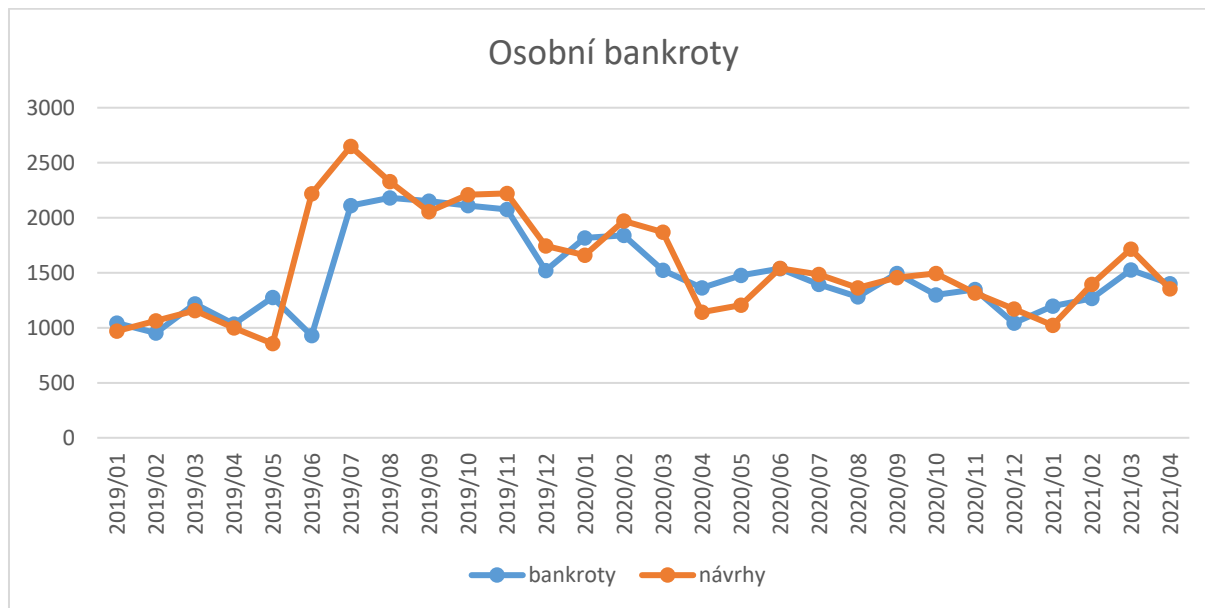


Zdroj: CRIF – Czech Credit Bureau

**Další informace poskytnete:**

David Píta, Madison PA, mob: 775 854 371, e-mail: pita@madisonpa.cz

Graf 3: Vývoj počtu návrhů na osobní bankrot a osobních bankrotů



Zdroj: CRIF – Czech Credit Bureau

### Profil společnosti CRIF – Czech Credit Bureau, a. s.

#### CRIF – Czech Credit Bureau, a.s.

Společnost CRIF – Czech Credit Bureau, a. s. je součástí celosvětové skupiny CRIF.

Poskytuje svým klientům aplikaci **Cribis**, která obsahuje informace o více než 10 milionech podnikatelských subjektů a fyzických osobách z České a Slovenské republiky čerpající z více než 43 informačních zdrojů.

Volitelným modulem aplikace Cribis je mezinárodní služba **SkyMinder** umožňující exportérům a dalším společnostem prověřování finančního zdraví, varovných informací a majetkových vazeb u více než 200 milionů společností z 230 zemí a území světa.

Společnost také poskytuje komplexní řešení pro oblast řízení úvěrových rizik a pod značkou **iRating** pokročilé nástroje pro hodnocení ekonomického stavu společností nebo také municipalit.

Společnost CRIF je zároveň organizátorem největších českých úvěrových registrů, **Bankovního registru klientských informací a Nebankovního registru klientských informací**. Jejich prostřednictvím si zejména banky, stavební spořitelny a leasingové a splátkové společnosti ověřují schopnost svých klientů splácet budoucí závazky. Oběma registrům CRIF – Czech Credit Bureau zajišťuje i technický servis. Široké veřejnosti nabízí možnost získat úvěrovou zprávu na klientských centrech obou registrů a nově také prostřednictvím bezpečného on-line přístupu do webového portálu [www.kolikmam.cz](http://www.kolikmam.cz), díky kterému získá uživatel aktuální přehled o svých závazcích z pohodlí domova nebo kanceláře.

Zároveň provozuje **registr finančních poradců ELIXIR**, který nabízí komplexní data o profesní historii finančních poradců.

Nově také provozuje **registr REPI sloužící pro sdílení platebních informací** mezi jednotlivými členy, společnostmi, které poskytují svým klientům nějaký druh služby, založené na splátkách – půjčku, nákup na splátky, nebo nákup na fakturu s odloženou splatností. Registr je určen rovněž pro poskytovatele úvěrů, e-shopy, společnosti pronajímající nemovitosti, poskytující telekomunikační nebo datové služby a poskytovatele kabelových televizí.

Webový odkaz: [www.crif.cz](http://www.crif.cz)

**Portál [www.informaceofirmach.cz](http://www.informaceofirmach.cz)**

#### Další informace poskytnete:

David Píta, Madison PA, mob: 775 854 371, e-mail: [pita@madisonpa.cz](mailto:pita@madisonpa.cz)

Portál slouží k bezplatnému prověřování finanční výkonnosti, míry varovných informací a vlastnických vazeb u českých a slovenských firem. Obsahuje výběr obchodních informací o 4 milionech podnikatelských subjektů, které čerpá prostřednictvím profesionální aplikace Cribis z více než 40 hlavních informačních zdrojů. Na portálu si uživatel může zdarma prověřit sledovanou firmu z více hledisek. Kromě základních informací užitečných pro její identifikaci má uživatel po bezplatné registraci k dispozici také sadu varovných informací vztahujících se přímo k dané firmě anebo ke skupině společností napojených na vyhledanou firmu. Užitečnou pomůckou pro rychlé prověření podnikatelského rizika hledané firmy je barva vícezdrojového Semaforu Cribis ukazující míru vážnosti známých varovných informací k danému subjektu. Přehlednou orientaci o vazbách na vyhledanou firmu poskytnou uživatelům tabulkové přehledy subjektů napojených na danou firmu sestavené z několika desítek různých informačních zdrojů. Pro zjištění finanční situace hledané firmy je na portálu zveřejněn graf ukazující vývoj jejích tržeb a zisků nebo ztrát od roku 2011 do současnosti.

Webový odkaz: [www.informaceofirmach.cz](http://www.informaceofirmach.cz)