

CRIF: V květnu mírně přibylo bankrotů firem, podnikatelů i osob

Vyhlášeno bylo 60 bankrotů obchodních společností, 581 bankrotů podnikatelů a 1 501 osobních bankrotů

Praha, 3. června 2021 – V květnu bylo vyhlášeno 60 bankrotů obchodních společností, 581 bankrotů fyzických osob podnikatelů a 1 501 osobních bankrotů. Zároveň bylo podáno 83 návrhů na bankrot obchodních společností, 557 návrhů na bankrot fyzických osob podnikatelů a 1 390 návrhů na osobní bankrot. Oproti dubnu se tak počet bankrotů ve všech kategoriích zvýšil. Za prvních 5 měsíců letošního roku bylo oproti stejnému období loňského roku vyhlášeno méně osobních bankrotů a bankrotů fyzických osob podnikatelů, ale více bankrotů společností. Totéž platí pro návrhy na bankrot. Vyplývá to z analýzy dat portálu www.informaceofirmach.cz, kterou provedla společnost CRIF.

Počet bankrotů obchodních společností (OS) se oproti dubnu zvýšil o 6, zatímco počet návrhů na jejich bankrot se nezměnil. U fyzických osob podnikatelů (FOP) se počet bankrotů meziměsíčně zvýšil o 49 a počet návrhů na bankrot o 45.

„Počet bankrotů se v žádné ze sledovaných kategoriích v květnu nevykročil hodnotám, které jsou běžné v posledních měsících. Zajímavé však je, že počet návrhů na bankrot fyzických osob podnikatelů byl druhý měsíc v řadě nižší než počet vyhlášených bankrotů. To ukazuje, že insolvenční soudy rozhodovaly kromě aktuálních žádostí o odlužení podnikatelů také o části žádostí z předešlých měsíců,“ říká Věra Kameníčková, analytička společnosti CRIF – Czech Credit Bureau.

Nejvíce bankrotů obchodních společností bylo v květnu vyhlášeno v Praze (30) a v Jihomoravském kraji (6). Naopak žádný bankrot OS nebyl vyhlášen ve Zlínském kraji. Mezi podnikateli bylo nejvíce bankrotů vyhlášeno v Ústeckém kraji (85) a v Jihomoravském kraji (75), nejméně na Vysočině (18) a na Zlínsku (21).

Nejvíce firemních bankrotů bylo vyhlášeno v profesních, vědeckých a technických činnostech (11), v obchodu a ve zpracovatelském průmyslu (shodně 9). Mezi podnikateli bylo nejvíce bankrotů vyhlášeno ve stavebnictví (136) a v obchodu (124).

V posledních 12 měsících bylo vyhlášeno 652 firemních bankrotů, o 31 (5 %) více než o rok dříve. Zároveň bylo podáno 1 005 návrhů na bankrot OS, o 3 více než v předešlých 12 měsících. Mezi podnikateli bylo vyhlášeno 6 730 bankrotů, o 2 250 (25 %) méně než o rok dříve, a zároveň bylo podáno 6 824 návrhů na jejich bankrot, tedy o 3 149 (32 %) méně.

Nejvíce bankrotů OS v přepočtu na 10 tisíc společností bylo v uplynulých 12 měsících vyhlášeno na Karlovarsku (24,3) a na Ústecku (14,9). Nejméně potom na Zlínsku (6,2). Mezi podnikateli bylo nejvíce bankrotů na 10 tisíc podnikatelů vyhlášeno v Ústeckém kraji (59,9) a v Libereckém kraji (45,6). Nejméně naopak v Praze (20,1).

Nejohroženějším odvětvím byla z pohledu firem doprava a skladování, kde bylo vyhlášeno 25,1 bankrotu na 10 tisíc OS, a zpracovatelský průmysl s 17,9 bankrotu. Mezi podnikateli šlo rovněž o dopravu a skladování, vyhlášeno zde bylo 73,8 bankrotu na 10 tisíc FOP. Následovalo ubytování a stravování s 53,6 bankrotu.

Počet osobních bankrotů byl v květnu druhý nejvyšší za posledních 11 měsíců

V květnu bylo v České republice vyhlášeno 1 501 osobních bankrotů, o 100 více než v dubnu. Pojde o druhý nejvyšší počet osobních bankrotů od července loňského roku. Počet návrhů na osobní bankrot se meziměsíčně zvýšil o 41 na 1 390. *„Počet osobních bankrotů byl podobně jako u oddlužení podnikatelů v květnu nižší než počet návrhů na osobní bankrot. Důvodem je to, že soudy rozhodovaly o části žádostí z předešlých měsíců,“* říká Věra Kameníčková s tím, že obvykle bývá rozdíl mezi podanými žádostmi o oddlužení a vyhlášenými osobními bankroty poměrně malý.

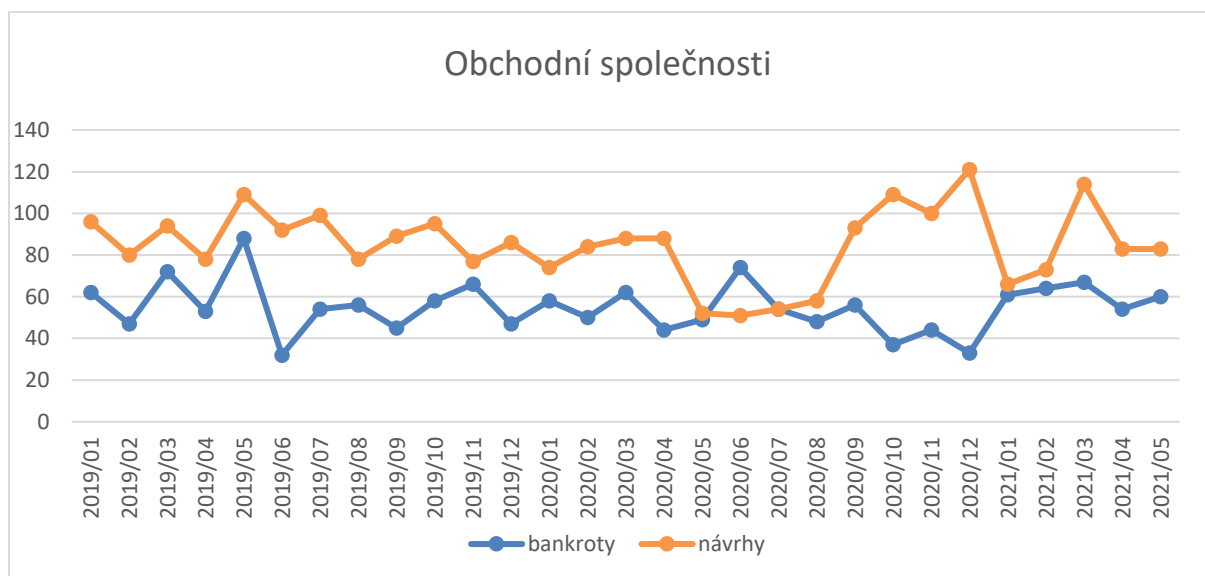
Další informace poskytnete:

David Píta, Madison PA, mob: 775 854 371, e-mail: pita@madisonpa.cz

Nejvíce osobních bankrotů bylo v květnu vyhlášeno v Moravskoslezském kraji (239), v Ústeckém kraji (217) a Jihomoravském kraji (157). Nejméně na Vysočině (49) a v Pardubickém kraji (54).

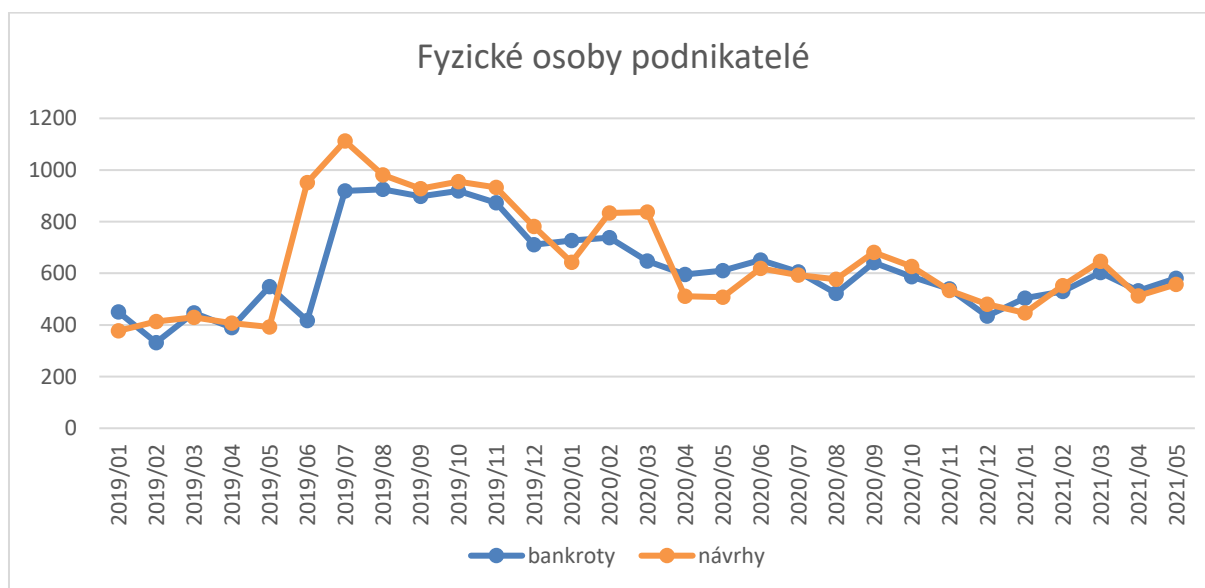
V posledních 12 měsících bylo vyhlášeno 16 275 osobních bankrotů, o 4 808 (23 %) méně než o rok dříve. Zároveň bylo podáno 16 684 návrhů na osobní bankrot, o 6 589 (28 %) méně než v předešlém období. Nejvíce osobních bankrotů v přepočtu na počet obyvatel bylo vyhlášeno v Ústeckém kraji (23) a v Karlovarském kraji (22,1). Nejméně v Praze (10,2) a na Vysočině (10,8).

Graf 1: Vývoj počtu návrhů na bankrot a bankrotů obchodních společností



Zdroj: CRIF – Czech Credit Bureau

Graf 2: Vývoj počtu návrhů na bankrot a bankrotů fyzických osob podnikatelů

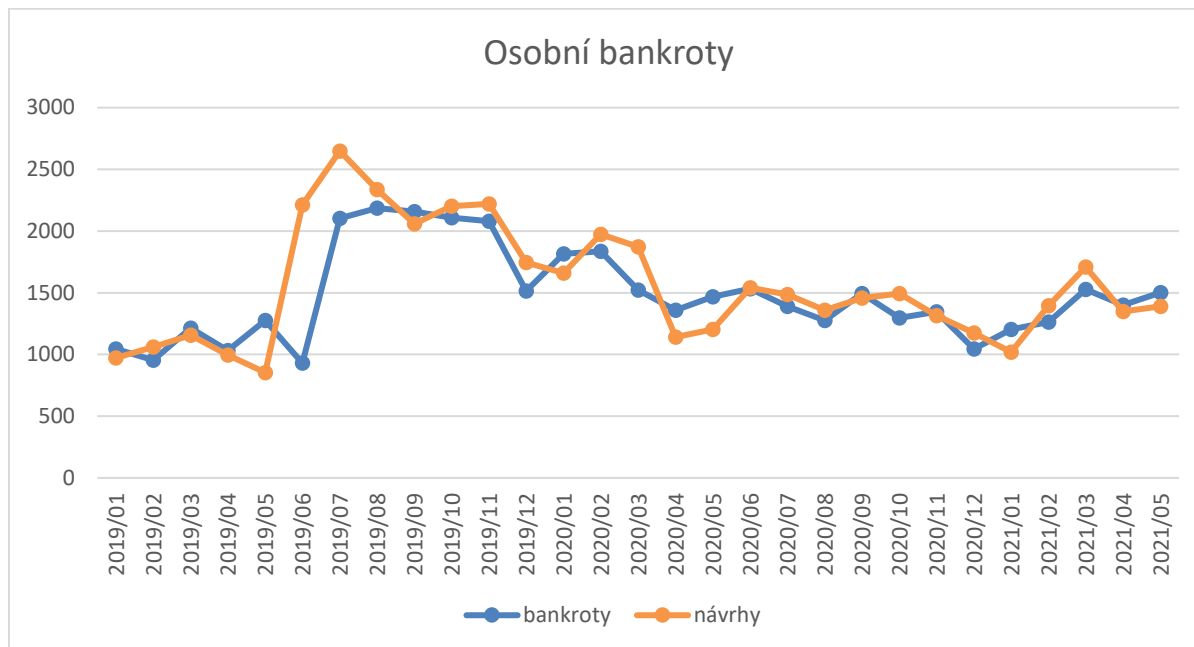


Zdroj: CRIF – Czech Credit Bureau

Další informace poskytnete:

David Píta, Madison PA, mob: 775 854 371, e-mail: pita@madisonpa.cz

Graf 3: Vývoj počtu návrhů na osobní bankrot a osobních bankrotů



Zdroj: CRIF – Czech Credit Bureau

Profil společnosti CRIF – Czech Credit Bureau, a. s.

CRIF – Czech Credit Bureau, a.s.

Společnost CRIF – Czech Credit Bureau, a. s. je součástí celosvětové skupiny CRIF.

Poskytuje svým klientům aplikaci **Cribis**, která obsahuje informace o více než 10 milionech podnikatelských subjektů a fyzických osobách z České a Slovenské republiky čerpající z více než 43 informačních zdrojů.

Volitelným modulem aplikace Cribis je mezinárodní služba **SkyMinder** umožňující exportérům a dalším společnostem prověřování finančního zdraví, varovných informací a majetkových vazeb u více než 200 milionů společností z 230 zemí a území světa.

Společnost také poskytuje komplexní řešení pro oblast řízení úvěrových rizik a pod značkou **iRating** pokročilé nástroje pro hodnocení ekonomického stavu společností nebo také municipalit.

Společnost CRIF je zároveň organizátorem největších českých úvěrových registrů, **Bankovního registru klientských informací** a **Nebankovního registru klientských informací**. Jejich prostřednictvím si zejména banky, stavební spořitelny a leasingové a splátkové společnosti ověřují schopnost svých klientů splácet budoucí závazky. Oběma registrům CRIF – Czech Credit Bureau zajišťuje i technický servis. Široké veřejnosti nabízí možnost získat úvěrovou zprávu na klientských centrech obou registrů a nově také prostřednictvím bezpečného on-line přístupu do webového portálu www.kolikmam.cz, díky kterému získá uživatel aktuální přehled o svých závazcích z pohodlí domova nebo kanceláře.

Zároveň provozuje **registr finančních poradců ELIXIR**, který nabízí komplexní data o profesní historii finančních poradců.

Nově také provozuje **registr REPI sloužící pro sdílení platebních informací** mezi jednotlivými členy, společnostmi, které poskytují svým klientům nějaký druh služby, založené na splátkách – půjčku, nákup na splátky, nebo nákup na fakturu s odloženou splatností. Registr je určen rovněž pro poskytovatele úvěrů, e-shopy, společnosti pronajímající nemovitosti, poskytující telekomunikační nebo datové služby a poskytovatele kabelových televizí.

Další informace poskytnete:

David Píta, Madison PA, mob: 775 854 371, e-mail: pita@madisonpa.cz

Webový odkaz: www.crif.cz

Portál www.informaceofirmach.cz

Portál slouží k bezplatnému prověřování finanční výkonnosti, míry varovných informací a vlastnických vazeb u českých a slovenských firem. Obsahuje výběr obchodních informací o 4 milionech podnikatelských subjektů, které čerpá prostřednictvím profesionální aplikace Cribis z více než 40 hlavních informačních zdrojů. Na portálu si uživatel může zdarma prověřit sledovanou firmu z více hledisek. Kromě základních informací užitečných pro její identifikaci má uživatel po bezplatné registraci k dispozici také sadu varovných informací vztahujících se přímo k dané firmě anebo ke skupině společností napojených na vyhledanou firmu. Užitečnou pomůckou pro rychlé prověření podnikatelského rizika hledané firmy je barva vícezdrojového Semaforu Cribis ukazující míru vážnosti známých varovných informací k danému subjektu. Přehlednou orientaci o vazbách na vyhledanou firmu poskytnou uživatelům tabulkové přehledy subjektů napojených na danou firmu sestavené z několika desítek různých informačních zdrojů. Pro zjištění finanční situace hledané firmy je na portálu zveřejněn graf ukazující vývoj jejích tržeb a zisků nebo ztrát od roku 2011 do současnosti.

Webový odkaz: www.informaceofirmach.cz