

CRIF: V lednu bylo podáno nejméně návrhů na firemní bankrot za poslední rok

V dalších měsících se však bude počet bankrotů firem zvyšovat

Praha, 4. února 2022 – Během prvního měsíce letošního roku bylo v České republice vyhlášeno 54 bankrotů obchodních společností, 481 bankrotů fyzických osob podnikatelů a 1 170 osobních bankrotů. Zároveň bylo podáno 71 návrhů na firemní bankrot, 427 návrhů na bankrot podnikatelů a 1 041 návrhů na osobní bankrot. Počet firemních insolvenčních návrhů tak byl nejnižší od ledna 2021. Mezi podnikateli byl nižší počet insolvenčních návrhů podán naposledy v květnu 2019. Vyplývá to z analýzy dat portálu www.informaceofirmach.cz, kterou provedla společnost CRIF.

Počet bankrotů obchodních společností byl stejný jako v prosinci 2021, počet insolvenčních návrhů se snížil o 15, což není obvyklé. Počet podaných návrhů i vyhlášených firemních bankrotů je v lednu zpravidla vyšší než v prosinci. Mezi podnikateli se počet bankrotů meziměsíčně zvýšil o 43, počet návrhů na bankrot se snížil o 70.

„Lednový počet vyhlášených bankrotů i podaných insolvenčních návrhů podnikatelů může být částečně ovlivněn aktuální situací v podobě vysoké nemocnosti obyvatel. Obecně ale platí, že především počet firemních bankrotů v delším období roste a pravděpodobně bude růst i nadále,“ říká Věra Kameníčková, analytička společnosti CRIF – Czech Credit Bureau s tím, že v posledních 12 měsících bylo vyhlášeno o pětinu více firemních bankrotů než v předešlém období.

Nejvíce bankrotů firem zaznamenal obchod, největší bankrot je ze stavebnictví

Nejvíce bankrotů obchodních společností bylo v lednu vyhlášeno v odvětví obchodu (15) a dále shodně ve stavebnictví a zpracovatelském průmyslu (7). Nejméně naopak v administrativních činnostech, kde takto skončila pouze jedna firma. Nejvíce bankrotů podnikatelů bylo v lednu vyhlášeno ve stavebnictví (116), v obchodě (96) a v ostatních činnostech (53).

Největší společnost, u které byl vyhlášen v lednu bankrot, podnikala ve stavebnictví a sídlila v Olomouckém kraji. Šlo o společnost MS – Stavby. *„Tato společnost patří k těm, které silně zasáhly důsledky epidemie koronaviru. V letech 2018 a 2019 dosahovala svých největších tržeb a například v roce 2019 přesahoval její zisk 11 milionů korun. O rok později se její tržby propadly na čtvrtinu a společnost se ocitla ve vysoké ztrátě,“* říká Jan Cikler. Nicméně společnost musela řešit problémy již dříve, protože již od roku 2018 čelila čtyřem insolvenčním návrhům, z nichž tři byly zamítnuty. Z oblasti stavebnictví je také největší lednový insolvenční návrh. U něj je však pravděpodobné, že bude odmítnut.

V rámci krajů bylo nejvíce firemních bankrotů vyhlášeno v Praze (29) a v Moravskoslezském kraji (9). V pěti krajích nebyl v lednu vyhlášen žádný bankrot obchodní společnosti. Mezi podnikateli bylo nejvíce bankrotů vyhlášeno také v Praze (64), následoval Středočeský kraj s 51 bankrotů a Moravskoslezský kraj s 50 bankrotů.

Počet návrhů na osobní bankrot byl druhý nejnižší od června 2019

V lednu bylo v České republice vyhlášeno 1 170 osobních bankrotů a podáno 1 041 návrhů na osobní bankrot. Počet osobních bankrotů se tak oproti prosinci zvýšil o 144, zatímco počet návrhů klesl o 127 a byl tak druhý nejnižší od června 2019, kdy vstoupila v účinnost současná úprava insolvenčního zákona. Počet návrhů na osobní bankrot se v lednu snížil potřetí v řadě a byl téměř o třetinu nižší než v říjnu loňského roku. *„Obecně můžeme říci, že jak počet insolvenčních návrhů, tak počet osobních bankrotů je v posledním roce poměrně nízký, a to kvůli řadě důvodů. Jedním z nich přitom může být fakt, že řada lidí vyčkává, zda se budou podmínky oddlužení v budoucnu změkčovat. Někteří také využili akce „Milostivé léto“, během které mohli u vybraných věřitelů zaplatit pouze jistinu dluhu a drobný poplatek, zatímco úroky a náklady na exekuci jim byly*

Další informace poskytnete:

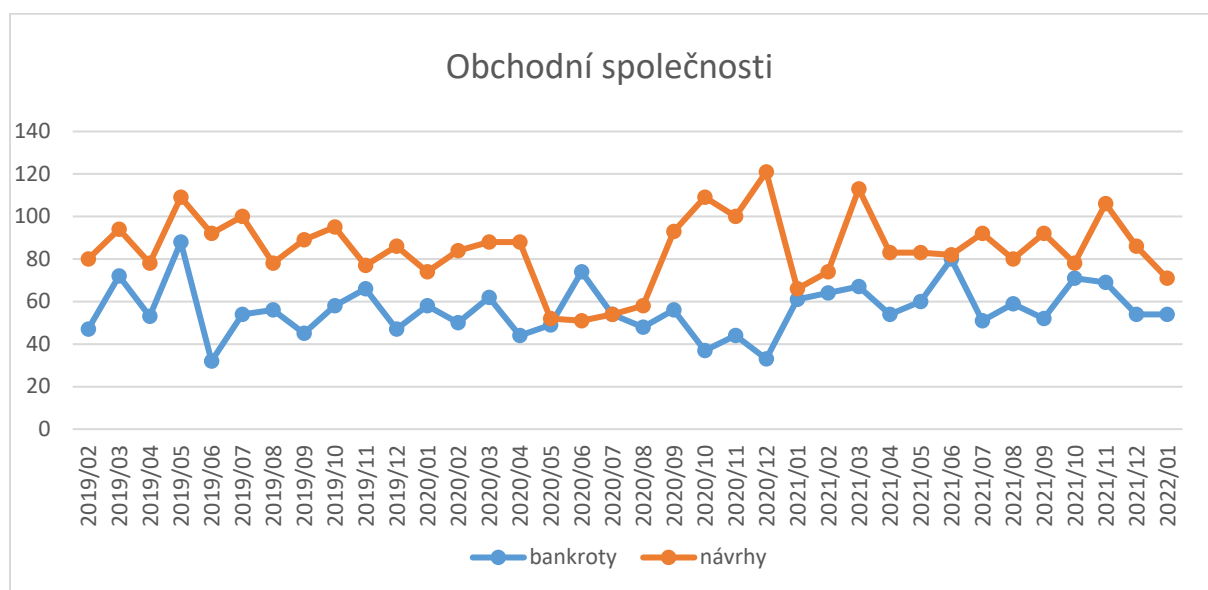
David Píta, Madison PA, mob: 775 854 371, e-mail: pita@madisonpa.cz

odpuštěny. U některých z nich to mohlo pomoci předejít nutnosti oddlužení," říká Věra Kameníčková.

Nejvíce osobních bankrotů bylo v lednu vyhlášeno v Moravskoslezském kraji (218), v Ústeckém kraji (147) a ve Středočeském kraji (127). Nejméně na Vysočině (34), v Pardubickém kraji (36) a v Libereckém kraji (37).

Během posledních 12 měsíců bylo vyhlášeno 15 418 osobních bankrotů, to je o 1 262 (8 %) méně než v předešlém období. Zároveň bylo podáno 16 947 návrhů na osobní bankrot, meziročně o 33 návrhů více. V průměru bylo v posledních dvanácti měsících v České republice vyhlášeno 14 osobních bankrotů na 10 tisíc obyvatel. Nejvíce to bylo v Ústeckém kraji (23) a na Karlovarsku (22). Naopak nejméně na Vysočině a ve Zlínském kraji (10).

Graf 1: Bankroty a návrhy na bankrot obchodních společností 2019-2022

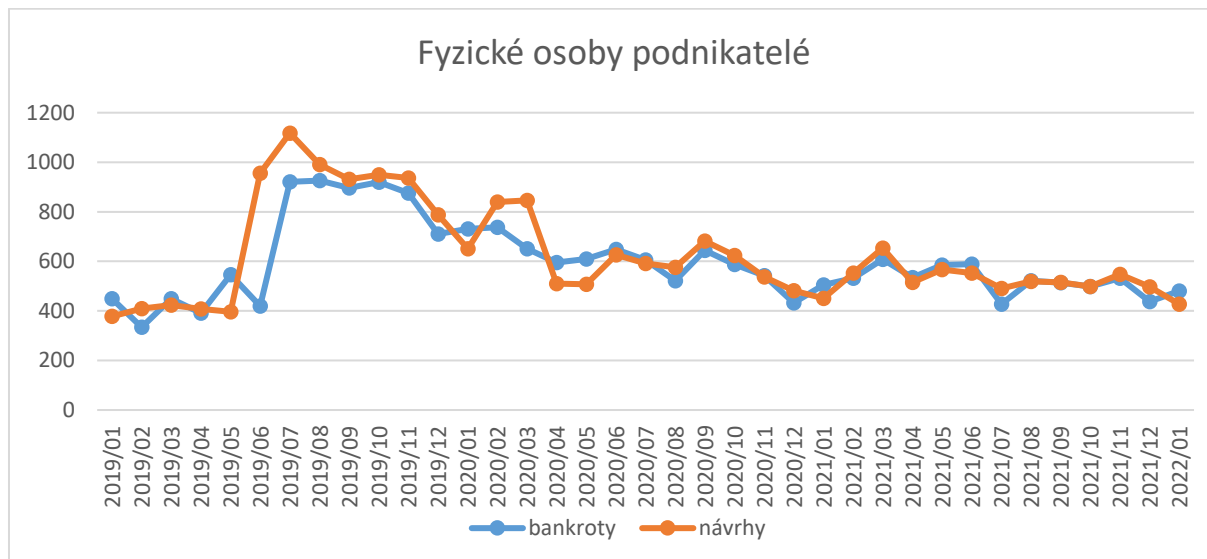


Zdroj: CRIF

Další informace poskytnete:

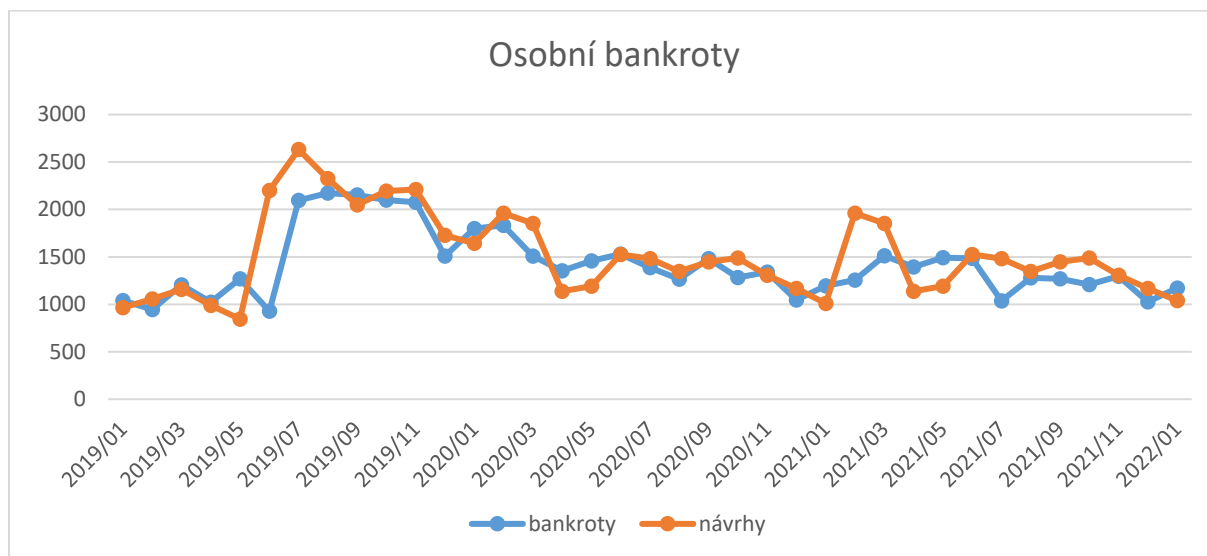
David Píta, Madison PA, mob: 775 854 371, e-mail: pita@madisonpa.cz

Graf 2: Bankroty a návrhy na bankrot fyzických osob podnikatelů 2019-2022



Zdroj: CRIF

Graf 3: Osobní bankroty a návrhy na osobní bankrot 2019-2022



Zdroj: CRIF

Profil společnosti CRIF – Czech Credit Bureau, a. s.

CRIF – Czech Credit Bureau, a.s.

Společnost CRIF – Czech Credit Bureau, a. s. je součástí celosvětové skupiny CRIF.

Poskytuje svým klientům aplikaci **Cribis**, která obsahuje informace o více než 10 milionech podnikatelských subjektů a fyzických osobách z České a Slovenské republiky čerpajících z více než 43 informačních zdrojů.

Volitelným modulem aplikace Cribis je mezinárodní služba **SkyMinder** umožňující exportérům a dalším společnostem prověřování finančního zdraví, varovných informací a majetkových vazeb u více než 200 milionů společností z 230 zemí a území světa.

Další informace poskytnete:

David Píta, Madison PA, mob: 775 854 371, e-mail: pita@madisonpa.cz

Společnost také poskytuje komplexní řešení pro oblast řízení úvěrových rizik a pod značkou **iRating** pokročilé nástroje pro hodnocení ekonomického stavu společností nebo také municipalit.

Společnost CRIF je zároveň organizátorem největších českých úvěrových registrů, **Bankovního registru klientských informací a Nebankovního registru klientských informací**. Jejich prostřednictvím si zejména banky, stavební spořitelny a leasingové a splátkové společnosti ověřují schopnost svých klientů splácet budoucí závazky. Oběma registrům CRIF – Czech Credit Bureau zajišťuje i technický servis. Široké veřejnosti nabízí možnost získat úvěrovou zprávu na klientských centrech obou registrů a nově také prostřednictvím bezpečného on-line přístupu do webového portálu www.kolikmam.cz, díky kterému získá uživatel aktuální přehled o svých závazcích z pohodlí domova nebo kanceláře.

Zároveň provozuje **registr finančních poradců ELIXIR**, který nabízí komplexní data o profesní historii finančních poradců.

Nově také provozuje **registr REPI sloužící pro sdílení platebních informací** mezi jednotlivými členy, společnostmi, které poskytují svým klientům nějaký druh služby, založené na splátkách – půjčku, nákup na splátky, nebo nákup na fakturu s odloženou splatností. Registr je určen rovněž pro poskytovatele úvěrů, e-shopy, společnosti pronajímající nemovitosti, poskytující telekomunikační nebo datové služby a poskytovatele kabelových televizí.

Webový odkaz: www.crif.cz

Portál www.informaceofirmach.cz

Portál slouží k bezplatnému prověřování finanční výkonnosti, míry varovných informací a vlastnických vazeb u českých a slovenských firem. Obsahuje výběr obchodních informací o 4 milionech podnikatelských subjektů, které čerpá prostřednictvím profesionální aplikace Cribis z více než 40 hlavních informačních zdrojů. Na portálu si uživatel může zdarma prověřit sledovanou firmu z více hledisek. Kromě základních informací užitečných pro její identifikaci má uživatel po bezplatné registraci k dispozici také sadu varovných informací vztahujících se přímo k dané firmě anebo ke skupině společností napojených na vyhledanou firmu. Užitečnou pomůckou pro rychlé prověření podnikatelského rizika hledané firmy je barva vícezdrojového Semaforu Cribis ukazující míru vážnosti známých varovných informací k danému subjektu. Přehlednou orientaci o vazbách na vyhledanou firmu poskytnou uživatelům tabulkové přehledy subjektů napojených na danou firmu sestavené z několika desítek různých informačních zdrojů. Pro zjištění finanční situace hledané firmy je na portálu zveřejněn graf ukazující vývoj jejich tržeb a zisků nebo ztrát od roku 2011 do současnosti.

Webový odkaz: www.informaceofirmach.cz

Další informace poskytnete:

David Píta, Madison PA, mob: 775 854 371, e-mail: pita@madisonpa.cz